





# Rencontre inter-associative de la vallée du Giffre



Eau, air, sols, biodiversité : mieux  
connaître les ressources de notre  
vallée pour mieux les préserver ?



**GIFFRE en**  
**TRANSITION**  
REGROUPEMENT DES INITIATIVES LOCALES



FRANCE NATURE  
ENVIRONNEMENT  
HAUTE-SAOIE

**50**  
**ANS**

**Judi 1er février 2024**  
**19h Salle des Fêtes**  
**TANINGES**

# SOIRÉE DE RENCONTRE - LE PROGRAMME

**19h15-19h30** : mot d'accueil, présentation de FNE Haute-Savoie

**19h30-19h45** : présentation de Giffre en Transition

**19h45-20h15** : présentation de 7 structures invitées



**20h15-20h30** : besoins primaires du Hérisson

**20h30-21h30** : ateliers thématiques : *"Quels sont les enjeux et comment agir ensemble concrètement en 2024 ?"*

**21h30-22h** : buffet partagé

# FRANCE NATURE ENVIRONNEMENT, C'EST :

➔ La plus grande fédération  
d'associations environnementales

➔ 6 200 associations affiliées  
partout en France



## ET EN HAUTE-SAVOIE :

- ➔ Création en 1974
- ➔ Appelée la FRAPNA jusqu'en 2019
- ➔ Plus de 50 associations membres
- ➔ Plus de 30 000 adhérents indirects



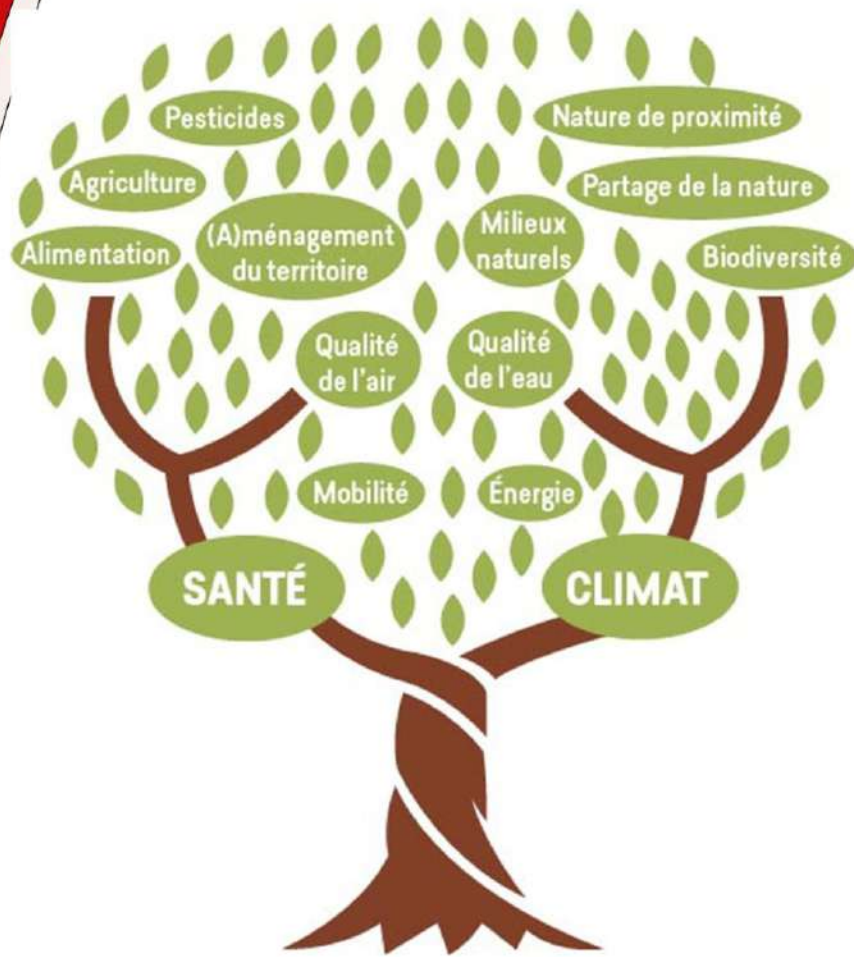


**14 SALARIÉS**  
**12 ADMINISTRATEURS**  
**50 BÉNÉVOLES**



# NOTRE APPROCHE

- ➔ Une multitude de thématiques
- ➔ Une approche constructive d'expertise, de dialogue, de proposition
- ➔ En montrant parfois nos piquants, mais toujours dans la non-violence



# 4 Axes d'action:

COMPRENDRE



SENSIBILISER



CONVAINCRE



DEFENDRE





# GRANDE CONFÉRENCE D'AURÉLIEN BARRAU

- ➔ Vendredi 8 mars à 19h30
- ➔ Espace Rencontre  
Annecy-le-Vieux





## Projet CiMAE

Climatic Impact on Mountain  
Aquatic Ecosystems



PARTOUT  
OÙ LA NATURE  
A BESOIN  
DE NOUS

Combe de Gers  
jugement définitif  
Lyon 26 octobre 2022



# GIFFRE en TRANSITION

REGROUPEMENT DES INITIATIVES LOCALES



Pour la transition **écologique**,  
**sociale**,  
**démocratique**  
et **humaine**  
dans la **vallée du Giffre**.

## Les membres :



## Les cercles actions :





**G.R.I.F.E.M.**

Groupe de Recherches et d'Information  
sur la Faune dans les Ecosystèmes  
de Montagne

Jean-François DESMET

**Raison d'être** : GRIFEM (assoc. loi 1901)

mis en place en 1989 avec un double objectif :

1/ développer et poursuivre des programmes de recherches  
concernant principalement la faune et les écosystèmes de  
montagne et leur fonctionnement.



Lagopède alpin

Pipistrelle de Nathusius



Empreintes lynx boréal



Glacier du  
Ruan



Crocitude  
musette

**2/ concevoir et proposer des actions pédagogiques visant à valoriser ces travaux et diffuser au mieux les résultats et connaissances acquis**, à destination de publics variés (échanges avec d'autres scientifiques, autres naturalistes, formation de techniciens et personnels d'espaces protégés, vulgarisation auprès du grand public et de scolaires, etc)...

et bien sûr avec comme finalité la réalisation d'actions en faveur de la protection des espèces et des milieux naturels.



Formation ornithologique pour les Accompagnateurs en Montagne (AEM)

Frank Miramand

**Raison d'être :** Protection, conservation et étude des espaces naturels de nos territoires.

**Projets pour 2024 :**

- Rédaction du plan de gestion
- Restauration du sentier du bout du monde
- Développement d'un dispositif d'éco-volontariat



# En images :

## **Restauration du sentier du bout du monde**



Vue aérienne du  
sentier en 2006



Vue aérienne du  
sentier en 2022

## **Dispositif d'éco-volontariat : informer et sensibiliser le public et former les jeunes**





Nicolas ANFRAY (CNPF) et Jean-Louis BERTHOD (UFP74-Faucigny)

**Raison d'être :** aider les propriétaires forestiers privés à mieux gérer leur parcelle

**Actions majeures en 2023 :**

- Conseils personnalisés sur la gestion forestière, création de groupements forestiers
- Aide pour la commercialisation et l'exploitation des bois
- Information/Formation lors de journées ou de réunions de vulgarisation (ex en 2022 : fête du bois & de la forêt)





Logo pêche Taninges  
en cours de refonte

## 3 sociétés de pêche dans la vallée : Mieussy, Taninges et Haut-Giffre

Denis CLÉMENT (Mieussy) et Henri-Pierre BLANES (Taninges et trésorier de l'AAPPMA Association Agréée pour la Pêche et la Protection du Milieu Aquatique), excusé Rémi Devidal (Haut-Giffre).

**Raison d'être :** protection des milieux piscicoles de nos territoires et diffusion de la pratique de différents types de pêches.

**Actions majeures en 2024 :**

- Animation de la pêche: concours, initiations, nettoyage de berges, lacs et marais, pisciculture de la Tour noire, alevinages...
- Mieussy : projet d'étanchéification du lac d'Anthon car manque d'eau s'aggrave chaque été.
- Taninges : suivi de la source du Boutigny (Praz-de-Lys).





## la Brouette et le Panier



Charles ANTHONIOZ de la Ferme Noires des Cimes, Pascale BREHIER et Laure ANCEL de la Brouette & le Panier (excusé : Alex GANDIGLIO des Jardins d'Alexandre)

**Raison d'être :** **mettre en avant** les productions locales, créer un **lien entre producteurs et consommateurs** et tendre vers **l'autonomie alimentaire.**

**Actions majeures en 2024 :**

- Coopérative de produits locaux
- Jardin partagé, ateliers cuisine
- Groupe de travail sur la résilience alimentaire



# Pourquoi c'est un sujet ?



# Et chez nous ?

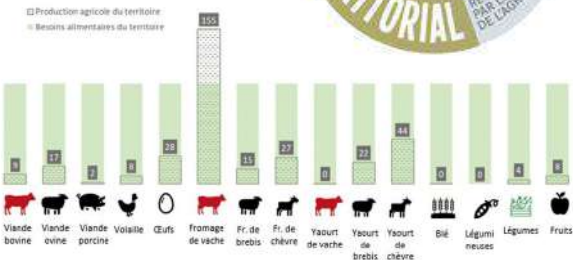


Répartition des communes du territoire par OTEX (12 postes), d'après les données de Spécialisation territoriale de la production agricole en 2020. Une carte est disponible sur [Carbostat](#).

## Exploitations agricoles du Grand Annecy : Toutes filières - production principale



## La démarche envisagée



## Les leviers d'action





Jean-Pierre CHATELAIN

**Raison d'être** : former, sensibiliser, conseiller et accompagner les porteurs de projets, pour un habitat plus sain et respectueux de notre environnement.

### Actions majeures en 2024 :

- Animer un programme de rencontres (apéros des autoconstructeurs mensuels) et de formations :

*installations solaires thermiques et solaires photovoltaïque et autoconsommation, plomberie, électricité, soudure, affûtage, isolation en bottes de paille, maisons ossature bois.*

- Développer la cuisson au bois autonome et économe (*exemple dehors !*) : *restauration collective et/ou individuelle.*
- Poêle de masse en briques réfractaires "Oxa-libre" : former (10 fois par an), promouvoir, partager.





Réseau  
Compost  
Citoyen



Auvergne  
Rhône Alpes

ABCompost - Patrick LOTTEAU

**Raison d'être :** Des solutions pour transformer vos biodéchets.  
Transmettre les savoir et accompagner les collectivités.

**Actions majeures en 2024 :**

- Animation du réseau pour promouvoir la filière prévention et gestion de proximité des biodéchets
- Événements: Tous au compost, Fête du sol vivant.



### **Solutions stations de compostage pour:**

Entreprises, établissements scolaires ou hospitaliers, restaurants collectifs, résidences d'habitation, quartiers, particuliers avec espaces verts.

### **MISE EN PLACE DE SOLUTIONS DE COMPOSTAGE**

Compostage en établissement ou en quartier, compostage individualisé, collecte en économie circulaire, Gestion des déchets verts, Lutte contre le gaspillage alimentaire

### **GESTION DE PROJET, TRANSFORMATION DE PROCESSUS**

### **Solutions Collecte et centre de compostage collectif :**

Pour tout producteur sans espace adéquat

### **ATELIER COMPOSTAGE**

**Animation,** Jeux, Mise en pratique de base

### **CONFERENCE, EXPOSITION**

**Les essentiels et les enjeux**

## **Excusé.e.s :**

- Alpes Consigne, Manon GIRARD
- L'association Flainoise, Régis LARDENNOIS
- L'association HOPIKA, Thierry LEGUAY
- Nature et Partage de la Rivière-Enverse
- Clubs d'Alpinisme Français CAF de St-Jeoire et Ht-Giffre
- Élus en réunion ou conseil municipaux : Morillon, Taninges et Mieussy.

## **Une soirée inter-asso Giffre 2025 ?**

### **ALPAGES: inspirations pour la transition?**

- Jean-Luc MABBOUX de l'ONF (Office National des Forêts) ?
- SEA Société d'Économie Alpestre ?
- AFP Association Foncière Pastorale ?

Contactez Giffre en Transition pour aider à l'organisation de cette prochaine soirée!





## Petite pause “Les besoins primaires des Hérissons”

### Déroulé des ateliers thématiques:

**Temps 1 :** panorama problématiques, freins au changement et solutions.

**Temps 2 :** invitation à se rendre sur une autre thématique pour découvrir le panorama du groupe précédent, puis enrichir et classer les solutions dans une matrice Gain/Effort.

# Ateliers thématiques

*“Quels sont les enjeux et comment agir ensemble concrètement en 2024 ?”*

**Eau & (a)Ménagement du territoire** : ça coule de source ?

**Air & Mobilités** : et si on ralentissait ?

**Biodiversité & Nature de proximité** : place au(x) sauvage(s) ?

**Les déchets** : moins y en a, mieux on se (sup)porte ?

**Agriculture & Résilience alimentaire** : combien de jours d'autonomie dans la Vallée ?

Partageons les bonnes pratiques : **Autonomie & Sobriété de l'habitat.**

Stands pédagogiques **“L'EAU et le SOL, c'est la VIE ?”**

# Atelier: Eau & (a)Ménagement du territoire : ça coule de source ?

Intervenant.e.s : Thierry DECURNINGE (commission Eau FNE74), Denis CLÉMENT (Pêche Mieussy) et Henri-Pierre BLANES

**Constats :** Préoccupations sur neige de culture et retenues collinaires, sources (exemple Boutigny au Praz-de-Lys), usages particuliers, usages intensifs, assèchement des lacs (fuites exemple fuites Lac d'Anthon), trop d'endiguement, aujourd'hui abondance d'eau et donc son utilisation n'est pas limitée (exemple Bézière de Flérier).

**Freins au changement :** Modèle économique tourisme or blanc basé sur croissance : augmentation des constructions, augmentant les besoins en neige artificielle, augmentant les besoins en électricité, en eau... Les retenues collinaires sont aujourd'hui justifiées par du multi-usage pour l'agriculture.

Les élus sont soumis au modèle économique.

Illusion des mesures compensatoires et DDT pas assez de RH pour assurer suivi.

# Atelier: Eau & (a)Ménagement du territoire : ça coule de source ?

Solutions triées dans une matrice Gain/Effort

Écouter les  
avis  
techniques

Réduire  
l'artificialisation  
des sols, respect  
Loi ZAN

Organismes  
indépendants de  
contrôle avec  
assez de RH

**Gain**

Étanchéifier Lac  
d'Anthon (Bâche?  
Glaise?)

Changer de  
modèle  
économique!

Agricultures  
alternatives et  
adaptées à la  
saison et au

territoire

Sobriété en eau:  
colos et vacances  
pour expérimenter  
toilettes sèches

**Effort**

# Atelier: Air & Mobilités : et si on ralentissait ?

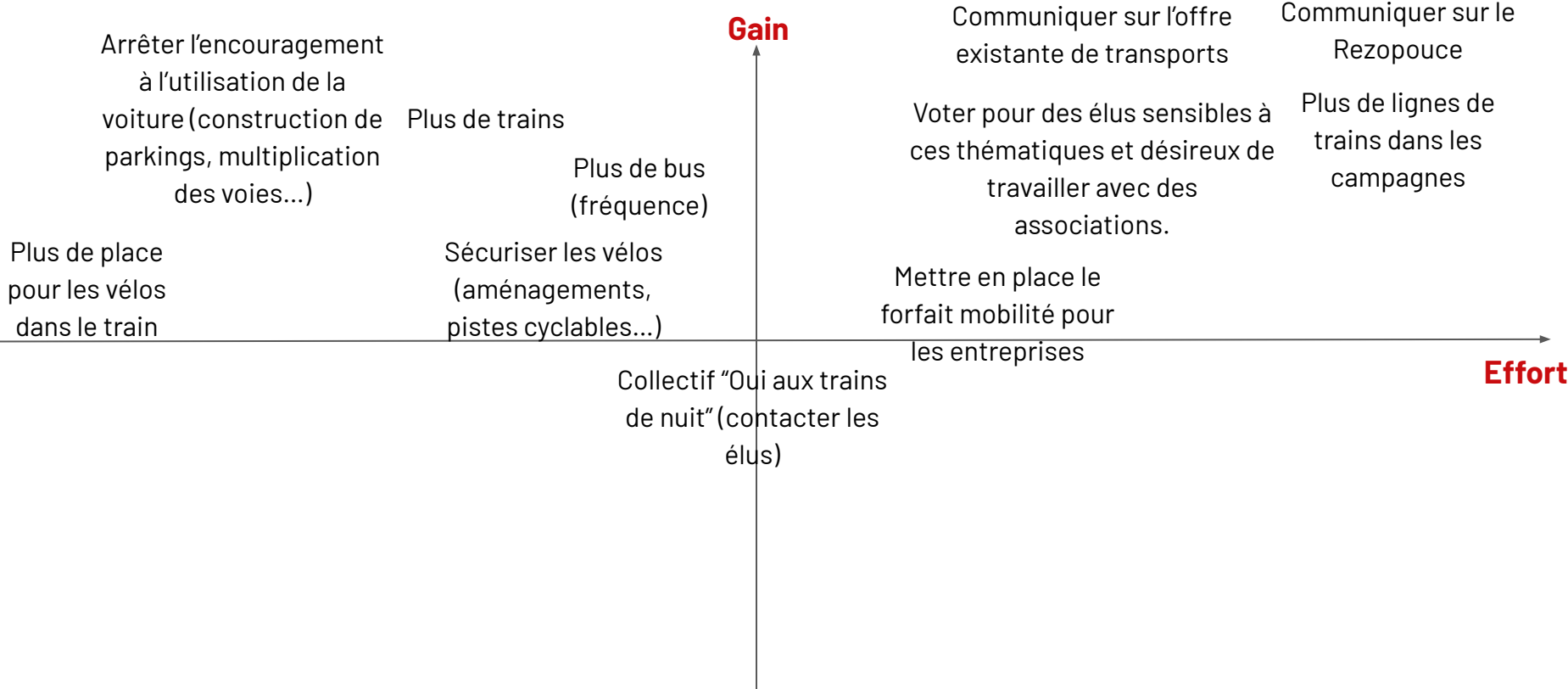
Intervenant.e.s : Anne LASSMAN-TRAPPIER (FNE74 et Présidente Inspire74) et Frédéric GRANGERAT (Vélorutions VEMG)

**Constats :** Rezo Pouce peu connu et de ce fait peu utilisé, peu de bus et forte présence de la voiture et ce encore plus en saison touristique, pistes cyclables peu présentes sur le territoire, navette Joux Plane supprimée hors période de vacances, air pollué, autosolisme, fréquence réduite des transports, plus de trains de nuit.

**Freins au changement :** Prix des transports, temps pour les transports (fréquence de passage + itinéraires peu optimisés), méconnaissance des alternatives.

# Atelier: Air & Mobilités : et si on ralentissait ?

Solutions triées dans une matrice Gain/Effort



# Atelier: Biodiversité & Nature de proximité : place au(x) sauvage(s) ?

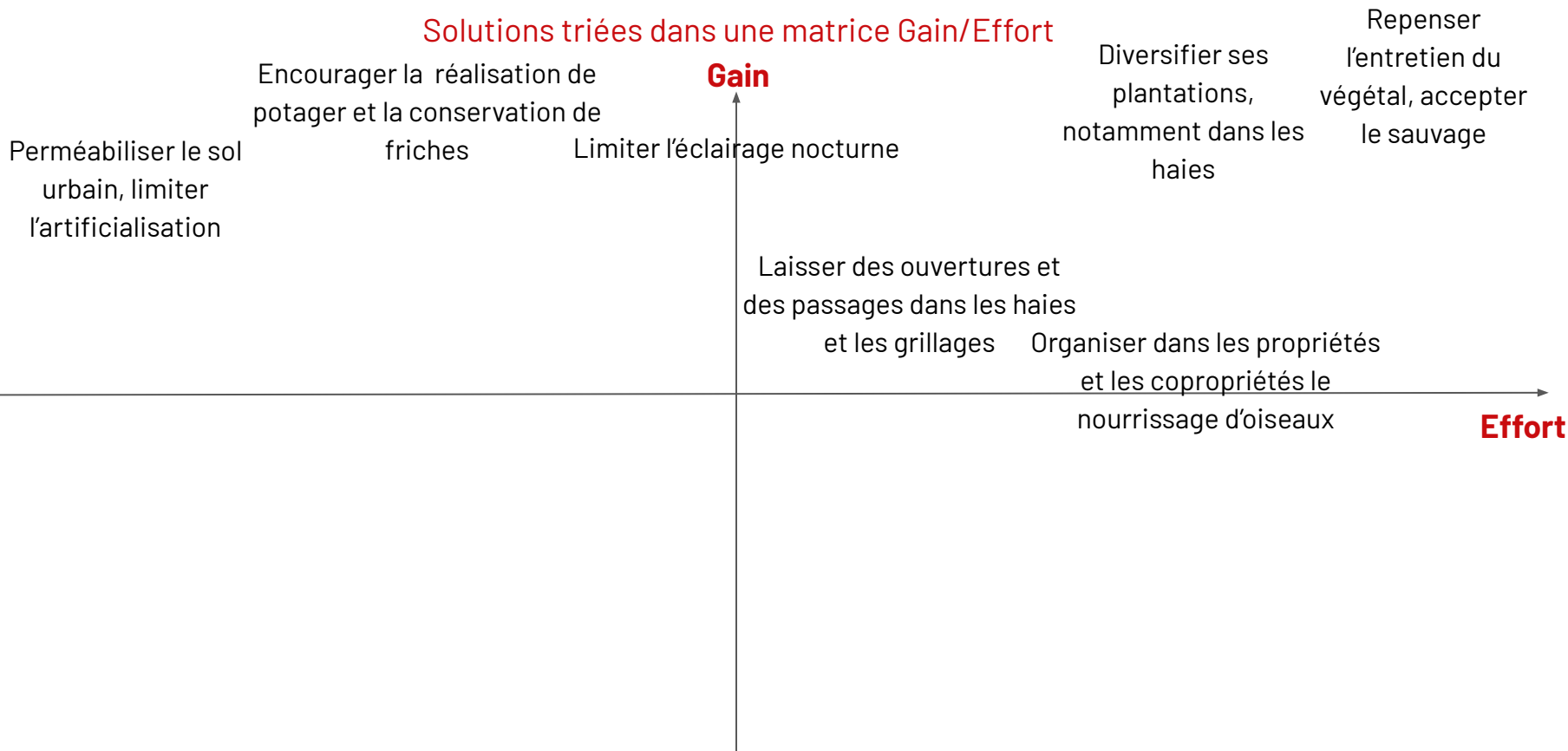
Intervenant.e.s : Jacky LACHENAL (FNE74 et Apollon74) et Franck MIRAMAND (ASTER).

**Constats :** Friches urbaines avec beaucoup d'espèces invasives, actions récentes pour réintégrer le sauvage dans les villes, conception du sauvage biaisée (souvent sauvage cultivé), la forêt a repris de l'espace même si elle ne se porte pas bien, îlots végétalisés plus fréquemment mis en place en ville (permet de réguler la température)

**Freins au changement :** Préconceptions sur la faune et la flore, volonté esthétique de "propre", enjeux de sécurité ou de confort

# Atelier: Biodiversité & Nature de proximité : place au(x) sauvage(s)?

Solutions triées dans une matrice Gain/Effort





# Atelier: Les déchets : moins y en a, mieux on se (sup)porte ?

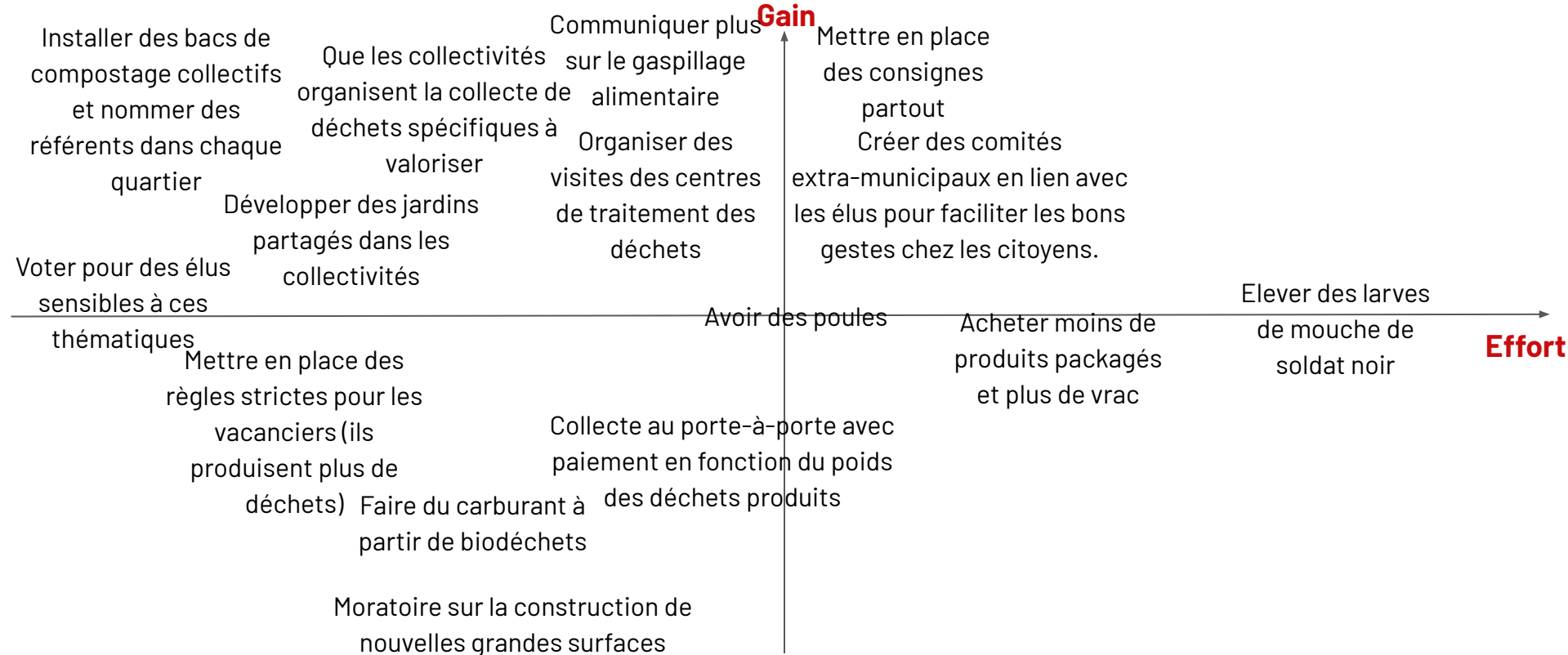
Intervenant.e.s : Patrice LOTTEAU (APCompost)

**Constats** : dans nos poubelles : 30% de biodéchets, 30% devraient être triés et 30% sont à leur place, biodéchets sont l'essentiel de la poubelle des particuliers qui trient, compostières communales pas assez normées et contiennent des métaux lourds, du plastique... En AURA, c'est 1 800 000 tonnes de déchets qui sont enfouis par an, 60000 tonnes de déchets sont traitées à l'usine de valorisation de Passy, si elle ferme, il faudra environ 10000 camions par an pour transporter les déchets vers un autre centre.

**Freins au changement** : Manque de motivation à faire des efforts, 20% des bacs de tri quand même incinérés ou enfouis, plus difficile de gérer efficacement ses déchets en ville, modes de consommation très demandants, tri coûteux en énergie

# Atelier: Les déchets : moins y en a, mieux on se (sup)porte ?

Solutions triées dans une matrice Gain/Effort



# **Atelier: Agriculture & Résilience alimentaire** : combien de jours d'autonomie dans la Vallée ?

Intervenant.e.s : Charles ANTHONIOZ de la Ferme Noires des Cimes, Pascale BREHIER, Valérie PRIMA et Laure ANCEL (la Brouette & le Panier, groupe résilience alimentaire)

**Constats** : Perte des savoirs, manque de terres libres pour entreprendre des alternatives, nécessité de se former au maraîchage

**Freins au changement** : Ressources en eau, orientations politiques notamment avec la PAC

# Atelier: Agriculture & Résilience alimentaire

Solutions triées dans une matrice Gain/Effort

Si on est propriétaire de terrain, prendre conscience d'à qui on le met à disposition  
  
Développer une volonté commune de résilience

Polyculture et élevage  
  
Avoir le soutien de collectivités locales

Faciliter la transmission de terres à l'agriculture alternative  
  
Transmission des savoirs à travers le lien humain

Cartographier les fermes arrivant bientôt à la retraite

**Gain**



Créer des marchés de producteurs

Soutenir les agriculteurs qui s'installent (avec AMAP par exemple)

Fête de l'alimentation locale et créative

Animations scolaires sur l'alimentation locale, sensibiliser les enfants

Mutualiser les connaissances  
  
Monter un réseau d'échanges

Se mettre en lien avec des associations extérieures à la vallée

**Effort**



Merci à la **boulangerie Tiffany** pour les invendus anti-gaspi à savourer !

Merci à la **ferme Neige de la Gie** pour les produits locaux et bio !